



⚠ Importante: nuovi supporti per la stampante KODAK! — IT —

Kodak presenta una nuova generazione di supporti destinati a sostituire i prodotti esistenti per le stampanti KODAK Photo Printer 6800/6850 e KODAK 7000/7010/7015/605 Photo Printer. Prima di caricare i nuovi supporti per la stampante KODAK, è **necessario** verificare di aver installato il firmware richiesto. Una volta effettuata questa operazione, i nuovi supporti e quelli preesistenti potranno funzionare entrambi con la stampante. Per verificare la versione del firmware installata su ciascun sistema collegato ad una stampante KODAK, attenersi alla procedura riportata di seguito.

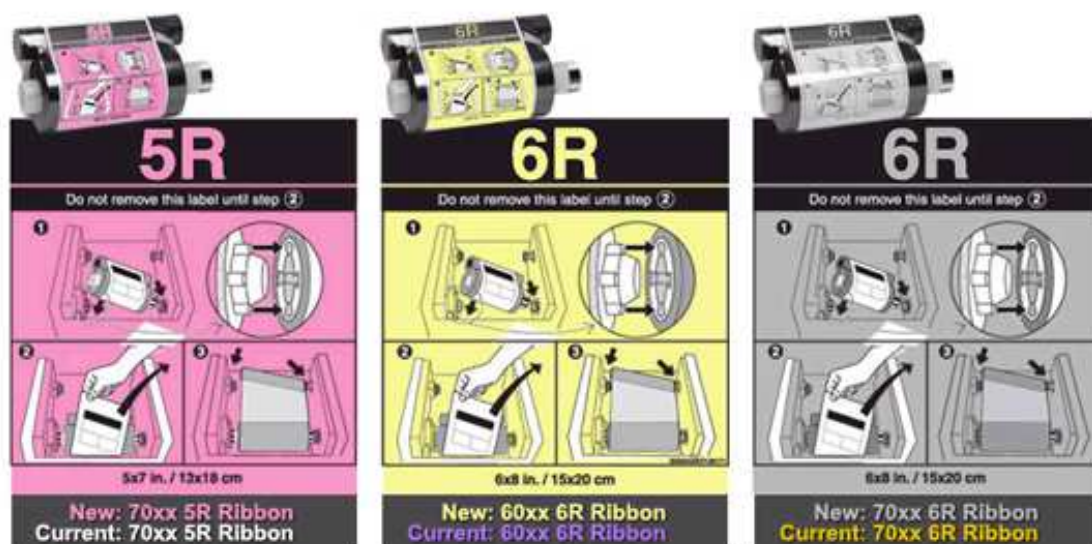
1. Se si dispone di:

Picture Kiosk	KODAK Adaptive Picture Exchange	Picture Kiosk GS Compact
a. Selezionare <i>Impostazione</i> . Immettere la password, se necessario.	a. Selezionare <i>Impostazione</i> . Immettere la password, se necessario.	a. Selezionare <i>Kodak</i> due volte. Immettere la password, se necessario.
b. Selezionare <i>Diagnostica</i> .	b. Selezionare <i>Diagnostica</i> .	b. Selezionare la scheda <i>Sistema</i> .
c. Selezionare <i>Verifiche funzionalità applicazioni</i> .	c. Selezionare <i>Verifiche funzionalità applicazioni</i> .	c. Selezionare <i>Informazioni sul sistema</i> .

- Verificare che nell'elenco dei componenti software installati venga visualizzata una dicitura simile alla seguente: "Aggiornamento firmware per stampanti KODAK 605/68XX/70XX - Maggio 2010".
- In caso contrario, è necessario installare l'aggiornamento del firmware richiesto per la stampante KODAK 605/68XX/70XX (maggio 2010) dal CD corrispondente.
- Se non si riesce ad individuare il CD contenente il firmware, accedere al sito www.kodak.com/go/printerupdates per scaricare il firmware richiesto con le istruzioni di installazione o contattare il proprio rappresentante del servizio di assistenza.
- In caso di problemi durante l'installazione del firmware o dei supporti nella stampante KODAK, contattare il proprio rappresentante del servizio di assistenza.

Se la stampante KODAK non è collegata ad uno dei sistemi riportati sopra, accedere al sito www.kodak.com/go/printerupdates per scaricare il firmware richiesto con le istruzioni di installazione.

I nuovi prodotti saranno facilmente riconoscibili: oltre al nuovo cat il ribbon avrà un nuovo barcode e una fascetta di colore differente



Stampante	Supporto corrente		Nuovo supporto	
	N. cat.	Descrizione	N. cat.	Descrizione
6800/6850/605	395-0029	KODAK PHOTO PRINT KIT 6800/6R	395-2553	KODAK PHOTO PRINT KIT 6800/6R
6800/6850/605	864-7596	KODAK PHOTO RIBBON 6800/6R	177-0593	KODAK PHOTO RIBBON 6800/6R
7000/7010	395-1811	KODAK 7000 PHOTO PRINT KIT 6R	395-2587	KODAK 7000 PHOTO PRINT KIT 6R
7015	812-2962	KODAK 7000 PHOTO PRINT KIT 5R	137-0600	KODAK 7000 PHOTO PRINT KIT 5R

In seguito all'aggiornamento le stampanti potranno usare indifferentemente sia il thermal media attuale che il nuovo thermal media

NOTA: Chi ha già aggiornato il sistema alla versione KPK 4.0 o Apex 4.0 NON NECESSITA DI QUESTO AGGIORNAMENTO